

# 2023 年【科學探究競賽-這樣教我就懂】

大專/社會組 科學文章表單

文章題目：毛孩為何不能吃甜食呢？

摘要：了解甜食會對貓狗哪些傷害和原因

文章內容：(限 500 字~1,500 字)

每個養貓狗都知道，牠們不能吃甜食，但為什麼呢？通常大家只知道結果並不知道原因，那就由本文來解答一下吧！

兇手一、甜食中的成分「木糖醇」

有些糖果和甜食中含有木糖醇，若寵物不小心誤食，可能會造成中毒！症狀有精神差、嘔吐、失去協調、昏倒、癲癇...等狀況，嚴重者甚至可能造成肝衰竭、死亡。

而木糖醇一般常見於無糖口香糖，人類食用其實不會造成太大的影響，但被貓狗食用後，會使牠們的身體分泌大量胰島素，導致低血糖的危機。

常見木糖醇食品：無糖口香糖、糖果、薄荷糖、無糖食品或口腔護理產品中。



攝取太多木糖醇會導致死亡

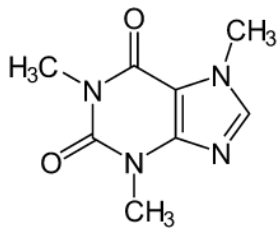
兇手二、巧克力中的「可可鹼和咖啡因」

那麼巧克力呢？對人體是個可以讓心情變好的甜食，但對貓狗來說是致命毒！因為巧克力中富含可可鹼和咖啡因，牠們對這類物質較敏感，容易刺激動物的神經系統，身體也不好代謝，容易造成中毒，會導致嘔吐、拉肚子、體溫升高、癲癇、昏迷...等，甚至可能死亡。中毒程度和毛孩的體型和攝取份量有關，體型較小的更容易達中毒！

黑巧克力相較白巧克力或牛奶巧克力而言更容易引起中毒，因含咖啡因的量較多。

當然像是茶、咖啡這種富含咖啡因的也都不可以呦！

常見含有咖啡因食品：美式咖啡(一杯含 360 毫克)、熱可可(一杯含 34 毫克)



咖啡因的化學式，致死量濃度是每公斤 150 毫克

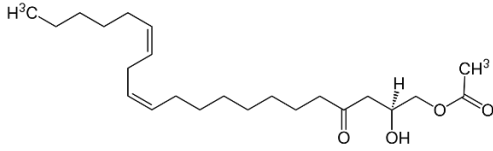
兇手三、其他對動物造成傷害的食物

1. 番茄：含有番茄鹼和茄鹼，會引起腸胃不適、肢體失調、肌肉無力、癲癇等，但這些物質

會在番茄的成熟果實成分中會大大降低，因此可以給貓狗吃成熟的番茄，但青色未成熟的果實和植株就比較危險，盡量還是避免食用。

2.葡萄:會導致腎功能異常，嚴重的話可能會引發急性腎衰竭，尤其葡萄皮和葡萄籽的毒性對狗狗來講更高，食用後會引起嘔吐、腹瀉等反應，嚴重者死亡。

3.酪梨:含有一種殺真菌的毒 persin，具有殺菌劑的功效，從果實、種子、葉子到整株植物都含有該物質，易導致寵物的腸胃不適，嚴重會導致嘔吐腹瀉、精神不振，甚至死亡。



persin 的化學式，人體能接受少量，但對毛孩傷害較大

4.堅果:含大量油脂，會使寵物腹瀉和嘔吐，嚴重會引起胰臟炎，尤其是夏威夷豆更為致命，只要吃五、六顆就足以造成寵物無力、憂鬱、嘔吐和體溫過高。

5.生雞蛋對毛孩好的資訊，也要多加注意，因其中含有抗生物素蛋白會消耗體內的維生素H，使其缺乏該營養素導致脫毛、生長遲緩、骨骼畸形等，也要確保食用的是新鮮殺菌的生雞蛋，避免將沙門氏菌或大腸桿菌為給毛孩吃。

總和上述，若家裡有養毛孩的千萬要注意不能餵食到這些呦！

#### 參考資料

<https://udn.com/news/story/7470/5564841>

<https://www.vet.com.tw/news/knowledge-chocolate-candy-pet-a>

<https://www.wikidata.org/wiki/Q633921>

<https://zh.wikipedia.org/wiki/%E5%92%96%E5%95%A1%E5%9B%A0>

<https://maoup.com.tw/?p=23097>

註：

1. 未使用本競賽官網提供「科學文章表單」格式投稿，**將不予審查**。

2. 字數沒按照本競賽官網規定之限 500 字~1,500 字，**將不予審查**。

PS.摘要、參考資料與圖表說明文字不計入。

3. 建議格式如下：

- 中文字型：微軟正黑體；英文、阿拉伯數字字型：Times New Roman
- 字體：12pt 為原則，若有需要，圖、表及附錄內的文字、數字得略小於 12pt，不得低於 10pt
- 字體行距，以固定行高 20 點為原則
- 表標題的排列方式為向表上方置中、對齊該表。圖標題的排列方式為向圖下方置中、對齊該圖