

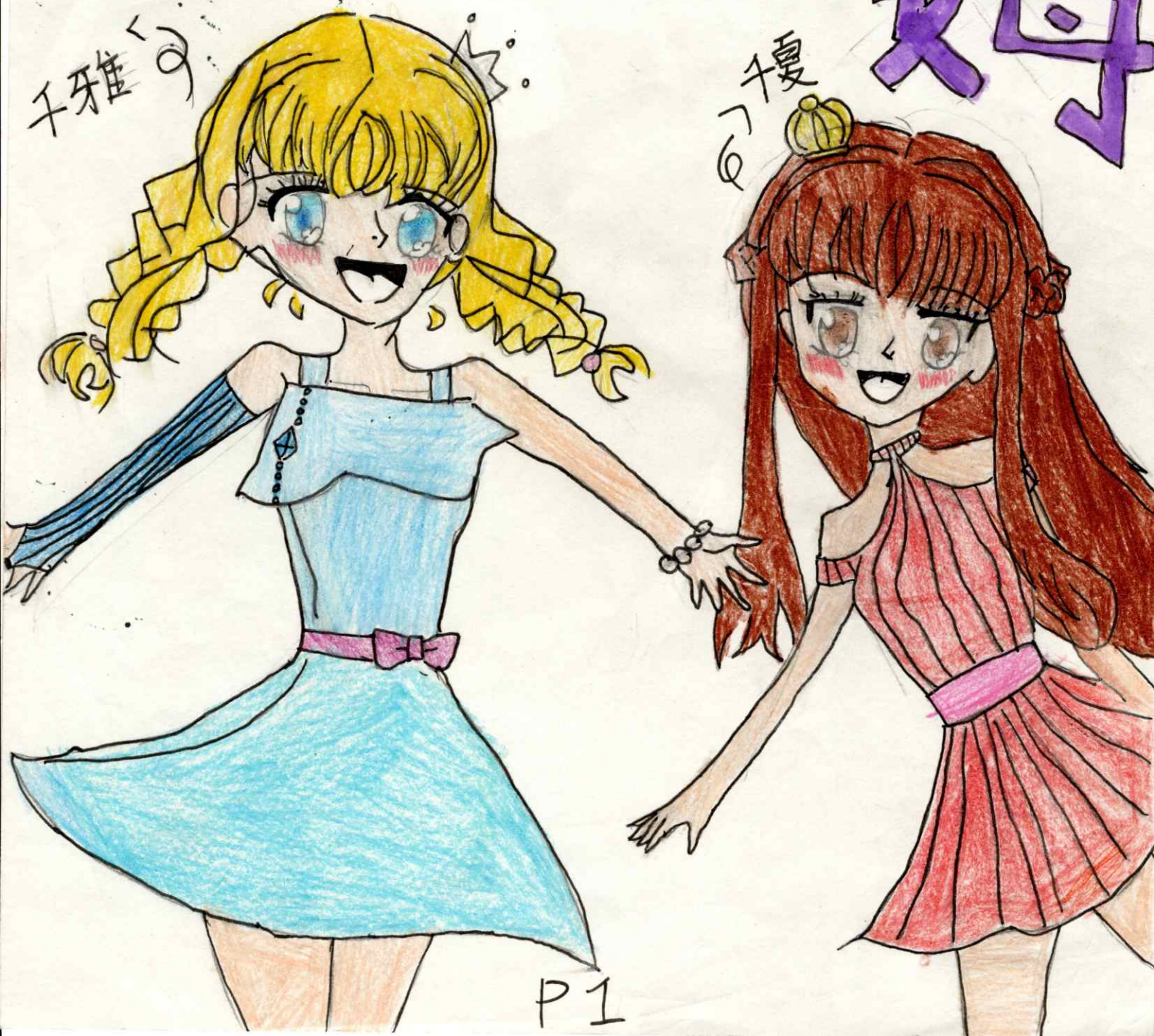
華麗史萊

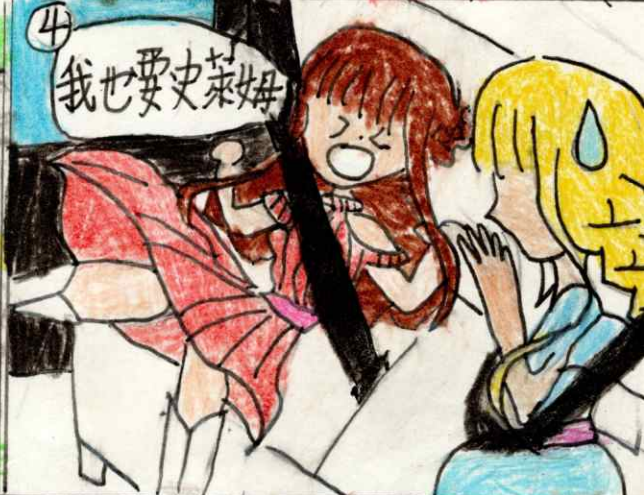
姆姆

女母

千雅

千夏







請問你是.....

我是史萊姆精靈——女母母!



因為我太餓了,所以飛進益美泡芙的工廠裡,沒想到被包裝到一包草莓味的泡芙裡,還好你們沒有把我吃掉!



既然你是史萊姆精靈,那我可以教你做嗎?

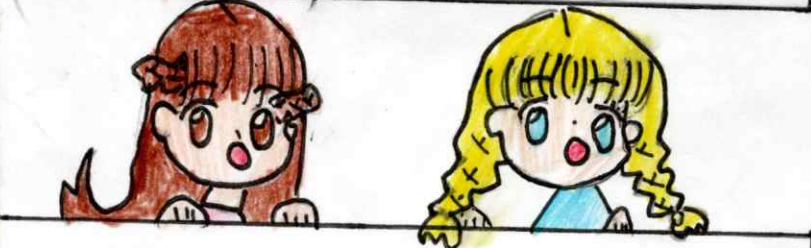
當然可以!



媽媽老師小課堂!

嘻嘻!

太好了!



- 我們要準備的材料有:
1. 膠水
 2. 小蘇打粉
 3. 隱形眼鏡清潔液
 4. 電子秤
 5. 裝史萊姆的容器
 6. 攪拌棒

做法和原理:

當膠水還是液體時,裡面的聚合物會互相流動,石叻砂水內含帶電的離子,當我們在膠水中添加石叻砂水時,這些就像「交聯劑」,串起長長的聚合物分子,把長鏈連串成了網狀。

如果你慢慢拉扯史萊姆分子,還有時間整隊站好,所以會滑開,就像液體一樣。反之,當你突然用力拉扯史萊姆,分子根本沒有時間整隊站好,所以會更緊密的交纏,就像固體一樣。

首先我們要把膠水擠到70g(大家可以用電子秤秤重喔!)接著加入小蘇打粉10圓硬幣大小,再來一邊攪拌史萊姆,一邊少量多次的加入隱形眼鏡清潔液(必須要含有矽砂),接著就完成啦!
如果你想要有漂亮顏色或是裝飾的史萊姆,那就在完成後,放上一點亮粉或亮粉,就ok囉!

- 完美比例
- 膠水 70g
 - 小蘇打粉 10元硬幣大小
 - 隱形眼鏡清潔液 5cc



做好了!!!





哇啊!



怎麼了?



我要回美國

哈~

嗯...

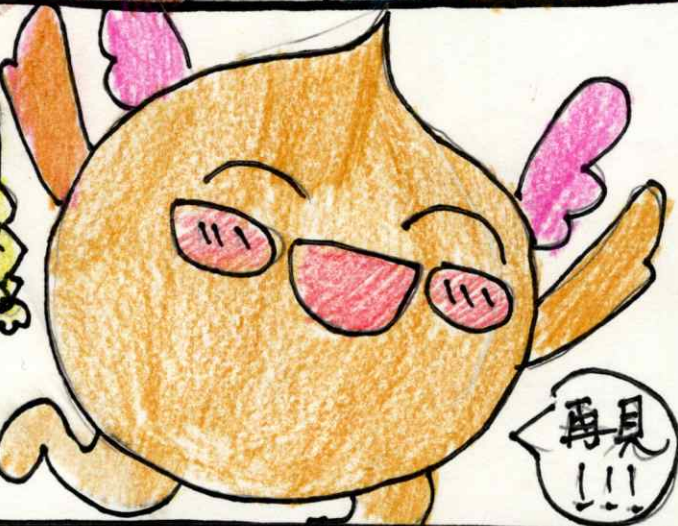


既然他要走我們就一起送他吧!

謝謝



拜拜



再見!!!

HIHIHIHIHI

一年後

來吃吧!

好啊!



媽媽! 媽媽!

我浪進牛奶裡