

銅

板

不

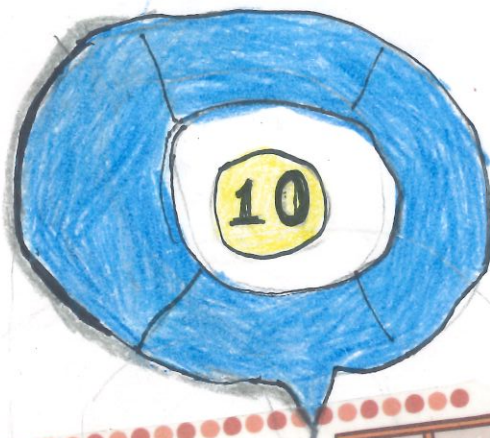
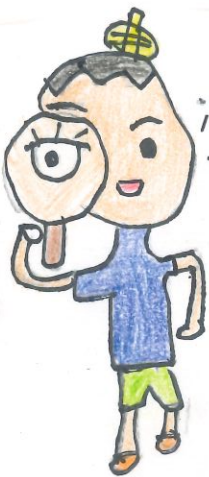
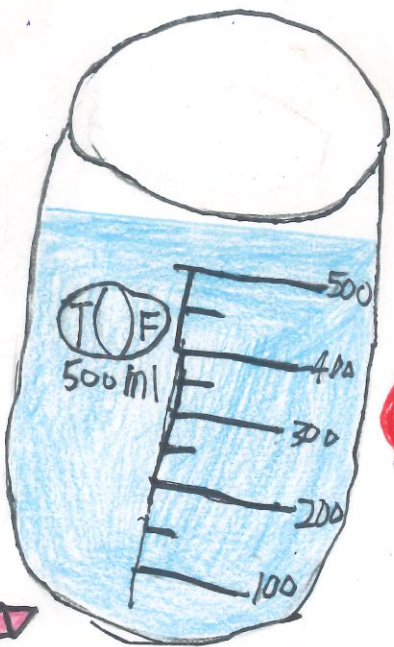
見

了

!

我寫的!

從旁邊看



從上面看



嘿 嘿  
抓不到偶



指導老師: 李孟珊老師、郝峯儀老師

成員: 宋怡嫻、陳宥彤、董翊珩





真相只有  
一個(原理)  
..... →



入射線  
與法線  
之間的夾角  
大於45度



THE END

原作: 董翹跚  
描線上色: 宋怡嫻  
陳宥彤

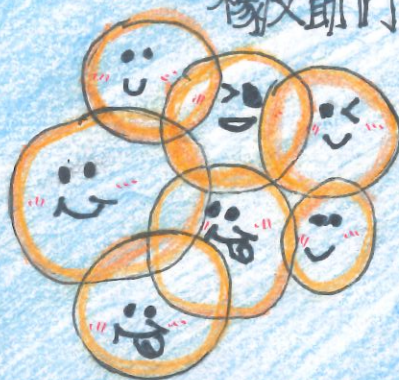


# 實驗器材

鋁箔紙



橡皮筋們



錢錢



Water



玻璃杯



製表:

陳宥彤  
&  
宋怡嫻

Instagram



You are my sunshine.



實 驗 步 驟

one



two



three



four



five



就會發現"銅板不見了"



# 科學原理

因為當光線從較密的介質(如水)進入到較疏的介質(如空氣),有一部分會反射回水中,有一部分則會進入空氣中,在「銅板不見了」的實驗中,為什麼銅板會不見呢? 因為入射線與法線之間的夾角大於 $45^\circ$ (圖),因此沒有產生折射只有反射這種現象稱為光的全反射,但並不是所有角度都可以看到全反射的現象喔!



銅板為什麼會消失呢?



文·圖: 董翊珩  
描線: 宋怡敏  
上色: 宋怡敏